



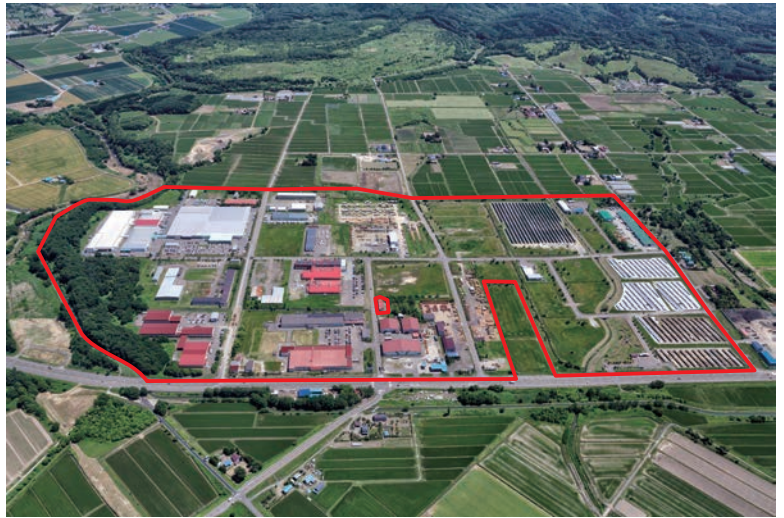
どうおうくりさわ

# 道央栗沢工業団地

北海道岩見沢市栗沢町由良

- 分譲価格の大幅値引き中
- JR札幌駅・新千歳空港へ40km、道央自動車道「岩見沢IC」へ4kmと優れた交通条件
- 先進的なICT環境、市内にデータセンターも稼働中
- 国内有数の食料供給基地

事業主体	岩見沢市
団地面積	346,667m <sup>2</sup>
分譲可能面積	51,629m <sup>2</sup>
用途地域	工業地域
建蔽率/容積率	60%/200%
緑地等の規制	工場立地法の規定による
分譲価格	1,290円~1,730円/m <sup>2</sup>
用水	(上水道)300m <sup>3</sup> /日
排水	企業内処理後公共水域へ
電力	普通高圧6kV、特別高圧60kV(岩見沢南町変電所まで約4km)
ガス	プロパンガス
労働力	有効求人倍率:1.08(令和2年5月)



## 交通アクセス

道路	道央自動車道[岩見沢IC]:4km 国道234号:隣接
鉄道	JR室蘭本線[栗沢駅]:3km JR函館本線[岩見沢駅]:7km
空港	新千歳空港:40km
港湾	石狩湾新港:50km 苫小牧港:63km



## 優遇措置

区分	対象	道	市	特記事項
補助金 奨励金	設備・建物	○	○	道:最大1億円 市:最大8,000万円 札幌圏設備投資促進補助金:最大5億円(ともに条件あり)
	雇用	○	○	道:1人あたり50万円 市:1人あたり30万円(ともに条件あり)
税制等の 優遇制度	不動産取得税	○	—	課税免除(条件あり)
	固定資産税	—	○	3年間課税免除、3年間不均一課税(ともに条件あり)
	事業税	○	—	3年間課税免除(条件あり)
融資	資金融資	○	○	道:中小企業総合振興資金 市:企業立地促進資金

問い合わせ先

岩見沢市 企画財政部 企業立地情報化推進室

TEL 0126-25-8004 FAX 0126-32-2337 E-mail kigyo@i-hamanasu.jp

岩見沢市工業団地

検索

※他にも工業適地がありますので、お気軽にお問い合わせください。