

視察・意見交換会を終えて

北海道大学 1年 沖ひなの

目次

- ・ 参加理由
- ・ 施設の視察を通して
- ・ 意見交換を通して
- ・ 伝えたいこと

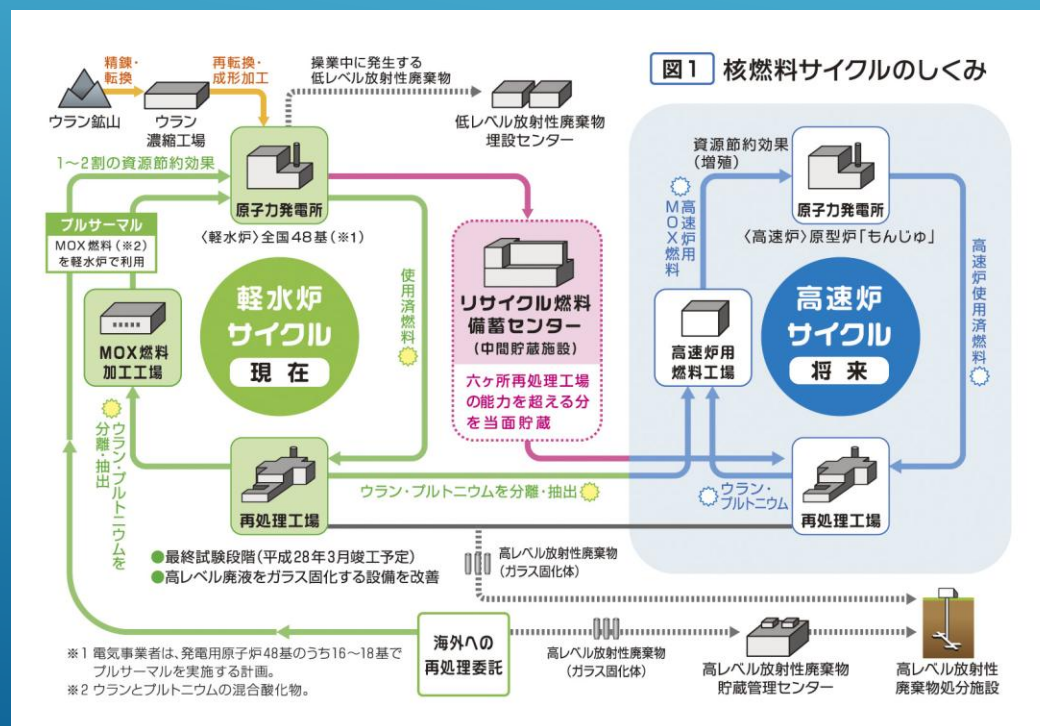
参加理由

- ① 大学の授業で放射性廃棄物について学んだので実際の工場はどのようなものか見てみたかったから
- ② どうして六ヶ所村に施設が集中しているのか、住民の理解はどれほどえられているのか疑問に思ったから

視察を通して

六ヶ所村 再処理工場他

・ 様々な工場があるが全部動いているわけではない



視察を通して

むつ市 リサイクル燃料備蓄センター

- ・ 貯蔵したものを自然換気させる
- ・ 動力なしで除熱を行う

意見交換を通して

メリット

経済力をつける
出稼ぎを減らす



デメリット

放射性廃棄物に対する
不安

意見交換を通して

- ・ 住民と企業の間でしっかりコミュニケーションをとっていることがわかった
- ・ 「知ろう」という姿勢が大切

伝えたいこと

- ・ どんな発電方法にもメリットとデメリットがある
- ・ 核燃料、原子力に対して賛成か反対か考えるより、エネルギーについて考えるほうが大切ではないか