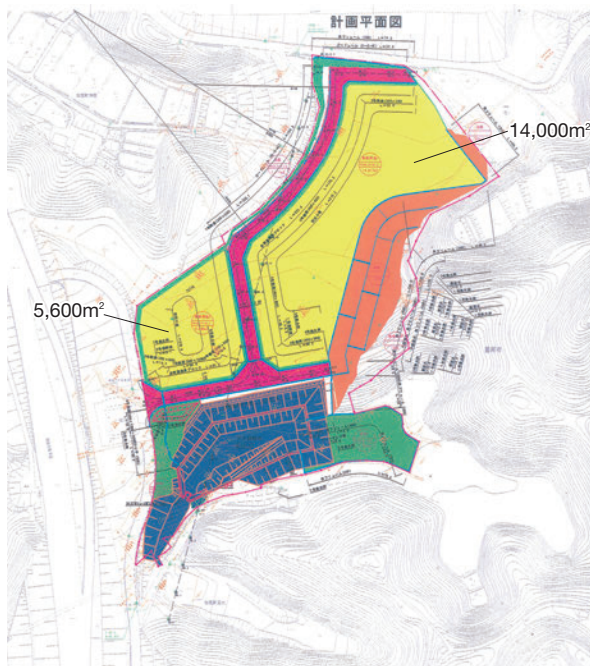


かん ばら

神原企業団地

島根県雲南市加茂町神原

- 抜群の交通アクセス 中国横断道・尾道松江線の全線開通で利便性が大幅に向上
- 人財が確保しやすい雇用環境 まじめで勤勉な労働力
- 山陰地方ならではの 少ない自然災害リスク
- 既に造成工事着手 平成31年度分譲開始予定
- 既に事業化決定 隣接に新スマートIC整備予定



事業主体	雲南市土地開発公社
団地面積	約45,000m ²
分譲可能面積	約20,000m ²
用途地域	都市計画区域 用途指定なし
建蔽率/容積率	70%/200%
緑地等の規制	工場立地法の緑地面積率：5%
分譲価格	14,000円/m ² 程度(予定)
用水	(上水道)雲南市水道局：100m ³ /日
排水	生活排水 農業集落排水に接続 工場排水 各企業で個別処理
電力	6.6kV
ガス	プロパンガス
労働力	有効求人倍率：1.12(平成29年9月)

交通アクセス

道路	中国横断道・尾道松江線[三刀屋木次IC]：7.5km(10分) 国道54号：1.5km(3分)
鉄道	JR山陰本線[宍道駅]：10km(12分) JR木次線[木次駅]：7km(10分)
空港	出雲縁結び空港：14km(15分)
港湾	境港(鳥取県)：60km 浜田港(島根県)：120km



優遇措置

区分	対象	県	市	特記事項
補助金 奨励金	用地取得	○	○	
	設備・建物	○	○	
	雇用	○	○	
	その他	○	—	
税制等の 優遇制度	不動産取得税	○	—	過疎地域自立促進特別措置法 課税免除
	固定資産税	○	—	過疎地域自立促進特別措置法 課税免除(3年間)
	事業税	○	—	
	特別償却	—	—	
	その他	—	—	
融資	資金融資	○	—	

問い合わせ先

雲南市 産業観光部 商工振興課

TEL 0854-40-1052 FAX 0854-40-1059 E-mail shoukoushinkou@city.unnan.shimane.jp

雲南市 企業団地

検索

※現在、中国横断道・尾道松江線沿いに神原企業団地とスマートインターを計画中